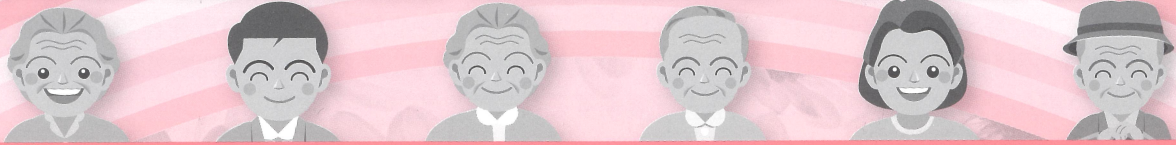


にち じょう せい かつ じ りつ し えん じ ぎょう

日常生活自立支援事業



にん ちしょう ち てきしょうがい せいしんしょうがい
認知症や、知的障害・精神障害などによって、
はんだんのうりよく ふ あん かたがた す な ち いき
判断能力に不安のある方々が住み慣れた地域で

あんしん く つぎ てつだ
安心して暮らせるよう次のようなサービスのお手伝いをします。

サービス の 内容

- 1 福祉サービスの利用援助** きほん 1を基本に2と3のサービスをご利用いただけます。
社会福祉サービスが安心して利用できるよう、福祉サービスに関する情報提供や利用手続きなどのお手伝いをします。(施設への入所手続き及び身元引受人や浪費の管理等は対象外となります。)
- 2 日常的金銭管理サービス**
日常生活に必要なお金の出し入れや公共料金等の支払いをお手伝いします。
- 3 書類等の預かりサービス**
預貯金通帳、印鑑、証書などの大切な書類等をお預かりします。
(ただし、貴金属類、宝石、骨董品、書画、キャッシュカード等はお預かりできません。)

サービス開始までの流れ

そう だん
相 談



お気軽にお近くの社会福祉協議会にご相談ください。

ほう もんちょう さ
訪 問 調 査



社会福祉協議会の専門員がお宅を訪問し、困りごとなどをお聞きます。

もうしこみ しよるい
申 込 書 類 や
し えん けい かく さく せい
支 援 計 画 作 成



ご本人の希望を伺いながら専門員が必要な書類を作成します。

けい やく
契 約



利用申込者ご本人と社会福祉協議会で本事業の契約をかわします。

りよりょう
ここから利用料がかかります

サービス開始



安心
契約に基づいて各市町村に配置されている生活支援員がサービスを提供します。

安心してご利用いただくために

けいやくていけつしん さ かい
契 約 締 結 審 査 会

申込者や利用者の判断能力や援助内容について審査をおこないます。

うんえいかん し い いんかい
運 営 監 視 委 員 会

事業の信頼性を高め、安心してご利用いただけるよう、第三者(法律、福祉、医療の専門家)の方々が構成する委員が、契約の適正や事業運営の監視を行います。

利用料について

相談・訪問調査・書類の作成は無料ですが、契約後の援助は利用料が必要です。(1回1時間以内は1,000円、1時間を超えた場合は、以降30分ごと500円をいただきます。)ただし、生活保護を受けている方は、利用料の負担はありません。

日常生活でお困りの時は、お近くの社会福祉協議会へ

せいねんこうけんせいど りょう しえん
成年後見制度の利用を支援します

日常生活自立支援事業では、ご本人にこのサービスを利用する意思があり、契約の内容がある程度理解できる方と社会福祉協議会が対等な立場で契約することが前提です。

障害などにより、ご本人に社会福祉協議会と契約できるだけの判断能力がなくなった場合には、この事業以外でご本人にふさわしい援助につないたり、「成年後見制度」の利用を支援します。

※ 成年後見制度とは、認知症・知的障害・精神障害などによって判断能力が十分でない方を保護・支援するための制度です。判断能力の程度により、「後見」「保佐」「補助」のタイプがあります。また、本人の判断能力が不十分になったときに、あらかじめ選んでおいた任意後見人が本人を援助する「任意後見」があります。

そうだん といあわ
ご相談・お問合せはこちらまで

お住まいの地域の福祉生活サポートセンター（社協＝社会福祉協議会）にご相談ください。

ナンバー No.	しょうそんめい 市町村名	でん 電	わ 話	ゆうひんばんごう 郵便番号	じゅう 住	しょ 所
1	あきたし 秋田市社協 (※)	018-862-0102		010-0976	秋田市八橋南一丁目8-2	
2	のしろし 能代市社協 (※)	0185-89-6000		016-0817	能代市上町12-32(能代ふれあいプラザ 2階)	
3	よこてし 横手市社協	0182-36-5377		013-0072	横手市卸町5-10 卸町ビル2階	
4	おおだてし 大館市社協	0186-49-2585		017-0897	大館市字三ノ丸103番地4大館市総合福祉センター内	
5	おがし 男鹿市社協	0185-23-2772		010-0511	男鹿市船川港船川字片田74(男鹿市保健福祉センター内)	
6	ゆざわし 湯沢市社協 (※)	0183-73-8696		012-0815	湯沢市古館町4-5	
7	かづのし 鹿角市社協 (※)	0186-22-1956		018-5201	鹿角市花輪字下花輪86番地2	
8	ゆりほんじょうし 由利本荘市社協(本荘支所)	0184-24-2911		015-0872	由利本荘市瓦谷地1番地(鶴舞会館1階)	
9	かたがみし 潟上市社協 (※)	018-877-2677		018-1502	潟上市飯田川下蛇川字ハツ口70	
10	だいせんし 大仙市社協	0187-63-0277		014-0027	大仙市大曲通町1-14(大仙市健康福祉会館3階)	
11	きたあきたし 北秋田市社協 (※)	0186-69-8025		018-3312	北秋田市花園町16-1	
12	にかほし にかほ市社協(象潟支所)	0184-43-2543		018-0551	にかほ市象潟町字後田95	
13	せんぼくし 仙北市社協	0187-54-2493		014-0347	仙北市角館町小勝田間野54-5	
14	こさかまち 小坂町社協	0186-29-3221		017-0201	鹿角郡小坂町小坂字上前田7-1	
15	かみこあにむら 上小阿仁村社協	0186-77-3057		018-4421	北秋田郡上小阿仁村小沢田字向川原80(高齢者生活福祉センター内)	
16	ふじさとまち 藤里町社協 (※)	0185-79-2848		018-3201	山本郡藤里町藤琴字三ツ谷脇40	
17	みたねちよう 三種町社協 (※)	0185-83-4861		018-2303	山本郡三種町森岳字上台93-5	
18	はっほうちよう 八峰町社協 (※)	0185-77-3551		018-2644	山本郡八峰町八森字椿台112番地	
19	ごじょうめまち 五城目町社協	018-852-5192		018-1725	南秋田郡五城目町西磯ノ目1-6-10	
20	はちろうがたまち 八郎潟町社協	018-875-3871		018-1621	南秋田郡八郎潟町字家の後23-3(老人福祉センター内)	
21	いかわまち 井川町社協	018-874-2611		018-1512	南秋田郡井川町北川尻字海老沢樋ノ口106-1(井川町健康センター内)	
22	おおがたむら 大潟村社協	0185-45-2840		010-0441	南秋田郡大潟村字北1-3(ふれあい健康館内)	
23	みさとちよう 美郷町社協	0187-85-2294		019-1541	仙北郡美郷町土崎字上野乙6-1(みさと福祉センター)	
24	うごまち 羽後町社協	0183-62-5313		012-1103	雄勝郡羽後町林崎字五林坂21-1(五輪坂ケアセンター内)	
25	ひがしなるせむら 東成瀬村社協	0182-47-2700		019-0801	雄勝郡東成瀬村字子内字仙人下30-1(保健センター内)	

※ 秋田市社協、能代市社協、湯沢市社協、鹿角市社協、潟上市社協、北秋田市社協、藤里町社協、三種町社協、八峰町社協では、「成年後見制度」の相談も受け付けておりますのでご利用ください。

きがる そうだん
お気軽にご相談ください

あきたけんふくしせいかつ
秋田県福祉生活サポートセンター

秋田県福祉生活サポート で 検索

〒010-0922 秋田市旭北栄町1-5 秋田県社会福祉協議会
 電話 018-864-2797 FAX 018-864-2742